

Bal type BS 2

Inv. 00783-001

RADIO-ONTVANGER, ELECTRO TECHNISCH BUREAU BAL

Bruin gepolitoerd mahoniehouten plankje op 4 blokjes, waarop gemonteerd: wit-porcelainen mignonfitting met staande Bal-buis, aan de top eveneens voorzien van mignon-fitting - 5 messing mannetjes voor aansluiting gloei- en plaatstroombronnen, anode en rooster - 4 messing blokjes voor aansluiting afstemkring en koptelefoon - fabrieksplaatje onder glas.

Aanwijzingen voor aansluiting in zwart geschilderd op het plankje.

Onderzijde: telefooncondensator en open bedrading.

Opschrift op de fitting van de elektronenbuis: ' Bal Breda afd. Radio '

Ontvangprincipe: roosterdetector aan te sluiten op afstemkring - koptelefoon in anodeketen - batterijvoeding.

Fabrikant: Electro-Technisch Bureau "Bal", Breda, type BS2

Afm.: l = 220 mm , b = 102 mm , h = 155 mm

Lit.: Brochure Bal (1918), p.8.

Toestel voor ontvangst van gedempte telegrafiesignalen.

Schenking, S.W.P. de Kluizenaar, Scheepstelegrafist der PTT, Den Haag, 1934.

Omschrijving uit eerste Bal Brochure, ongedateerd

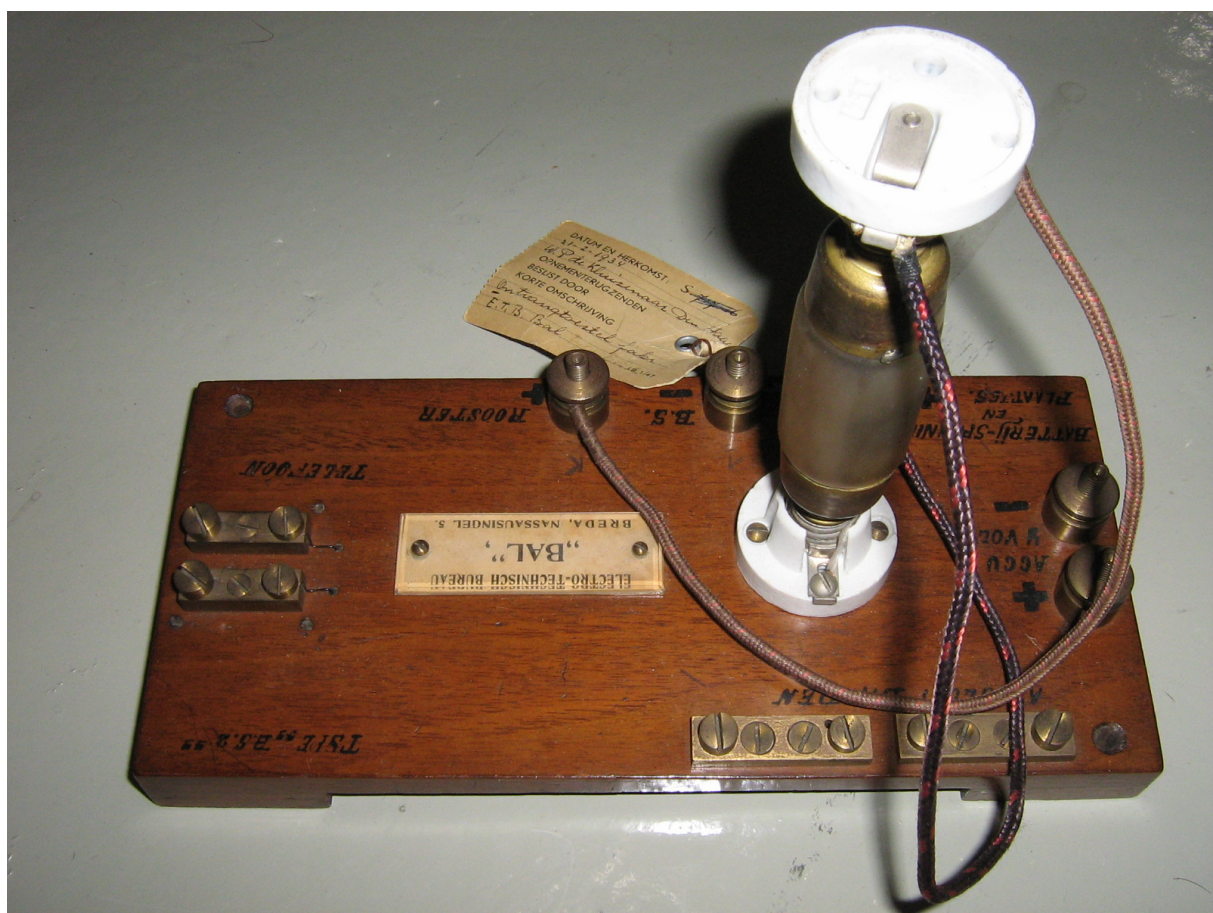
Ontvangtoestel, type „B. S. 2.”

Compleet gemonteerd ontvangapparaat voor directe aansluiting op afstemspoelen. Bestaande uit: een gepolitoerd houten of fibre grondplankje van $22 \times 10\frac{1}{2}$ cM. waarop gemonteerd: 7 aansluitklemmen, 1 Lampdetector „BAL”, 1 vaste condensator en telefooncontacten met aanduiding der schakeling. (Zonder batterijen of telefoon) f 35.—

Omschrijving uit de Brochure Bal 8-1918

Ontvangtoestel, type „B. S. 2.”

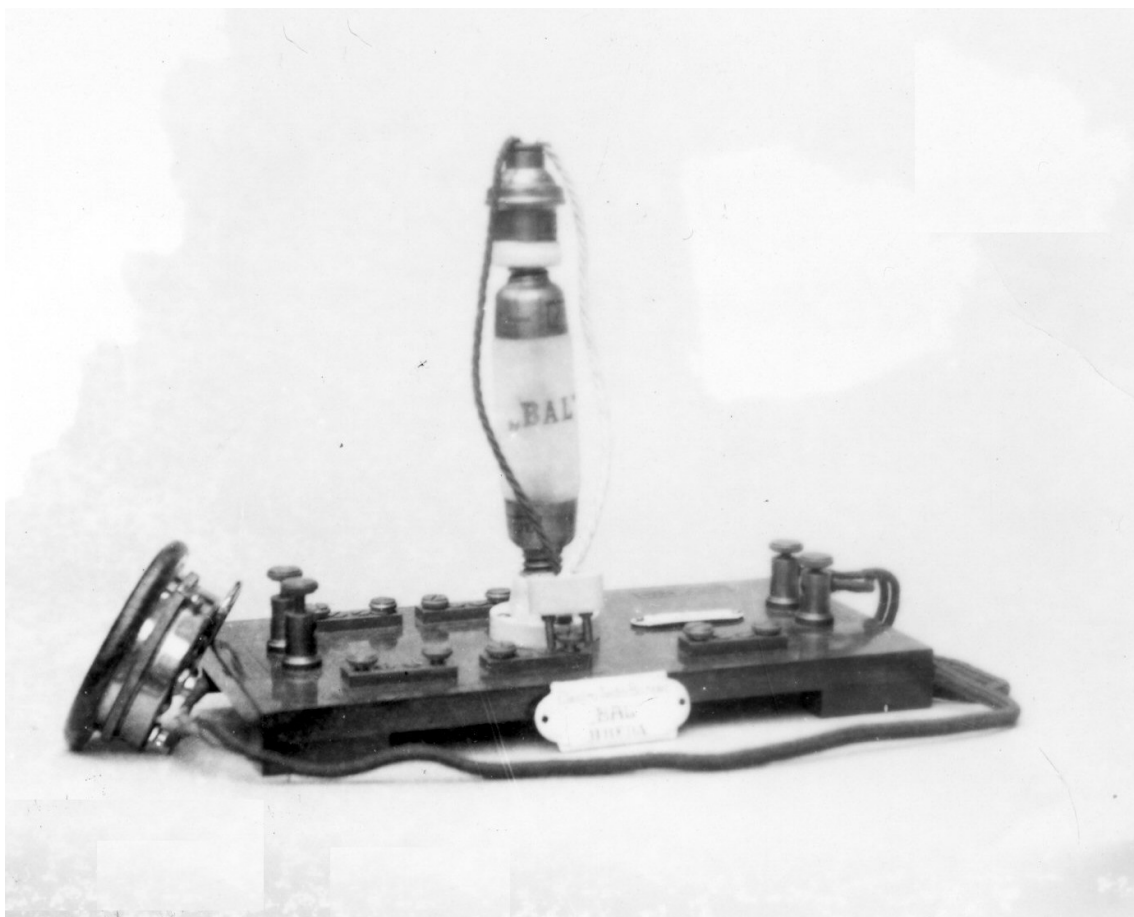
Compleet ontvangapparaat voor directe aansluiting op afstemspoelen. Bestaande uit: gepolitoerd houten grondplankje van $22 \times 10\frac{1}{2}$ cM. waarop gemonteerd: 6 aansluitklemmen, „BAL” lampdetector, vaste condensator en telefooncontacten met aanduiding der schakeling. (Zonder batterijen of telefoon) f 25.—



Opschrift bij de onderste contacten:



De Bal lamp staat dus verticaal en is een Bal-Pope lamp.

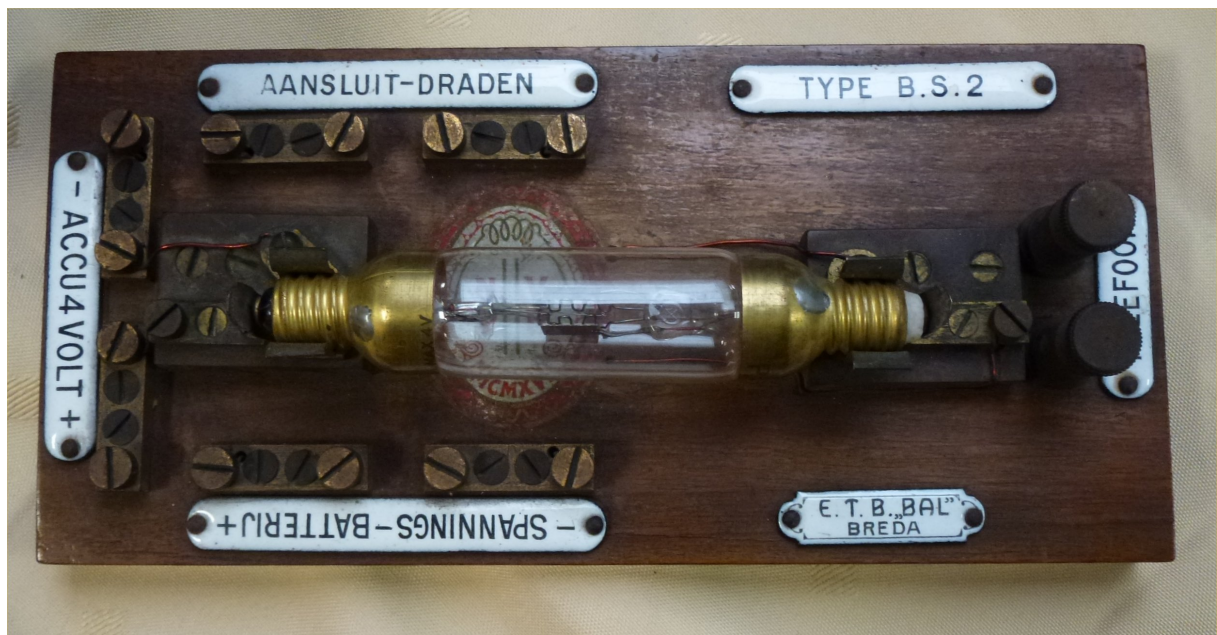


Een foto uit onbekende bron van een BS1 of BS2

Deze foto toont opmerkelijke overeenkomsten met de foto in het tentoonstellingsnummer van Radio Nieuws van 16 Maart 1918. Er zijn enige kleine verschillen tw

- de fitting aan de bovenkant
- sommige aansluitingen op het plankje
- De letters BAL op het glas.

Maar dit moet een toestel uit begin 1918 zijn.



Bij deze BS2 is de lamp liggend gemonteerd, tevens is deze voorzien van geëmailleerde plaatjes. Verder is onder de lamp het vignet te zien van de NVVR. Deze werd dus aan leden uitgeleend.